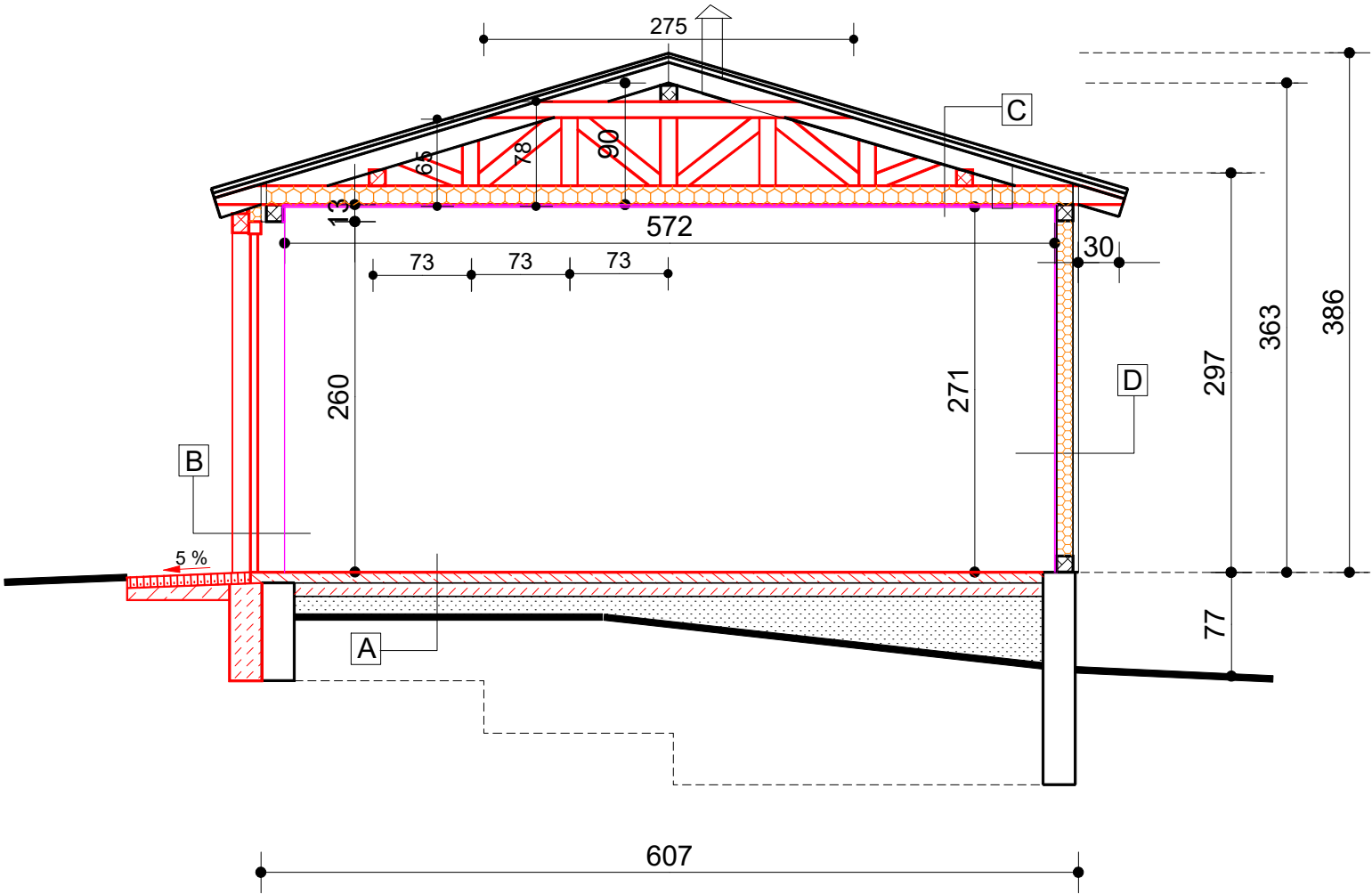


BUDYNEK GARAŻOWY NADLEŚNICTWA - 4 SEGMENTOWY Z WIATĄ

PRZEKRÓJ PIONOWY

NR INWENT. 108/250



D	4	Deski obrzynane na zakładkę
	12	Krawędziaki sosnowe
	12	Wełna mineral. twarda kl. 150
	1,5	Płyty włóknowe Farmacell

C	3,5	Blachodachówka powlekana
	5,0	Łaty drewniane 6x4,5 cm
	0,5	Zbrojona folia dachowa
	15	Krokwie drewniane, sosnowe
	15	Wełna mineral. półtwarda kl. 80
	1,5	Płyty włóknowe Farmacell

B	9	Brama segmentowa podnoszona
	4	Deski obrzynane na zakładkę
	12	Krawędziaki sosnowe
	12	Krawędziaki sosnowe
	12	Wełna mineral. twarda kl. 150
	1,5	Płyty włóknowe Farmacell

A	8	Posadzka betonowa z wiórkami
	0,5	Folia podposadzkowa gr. 0,5 mm
	10	Podkład betonowy B-10
	15	Piasek nienormowany

Obiekt adres	MODERNIZACJA BUDYNKU GARAŻOWEGO NADLESNICTWA WOZIWODA 4, 89-504 LEGBAD, OSADA NADLESNICZEGO	
Inwestor adres	NADLESNICTWO WOZIWODA Woziwoda 3, 89- 504 Legbad, Gm. Tuchola	/data/ 27.11.2025
Tytuł rysunku	PRZEKRÓJ PIONOWY - Projekt zmian	/nr. rys./ 2a
Branża	ARCHITEKTURA / KONSTRUKCJA	/skala/ 1 : 50
Projektant Arch. i Konstruk. nr.upr./specjal.	STANISŁAW WELTER UAN - KZ - 7210 / 138 /86 /konstrukcyjno-budowlana	